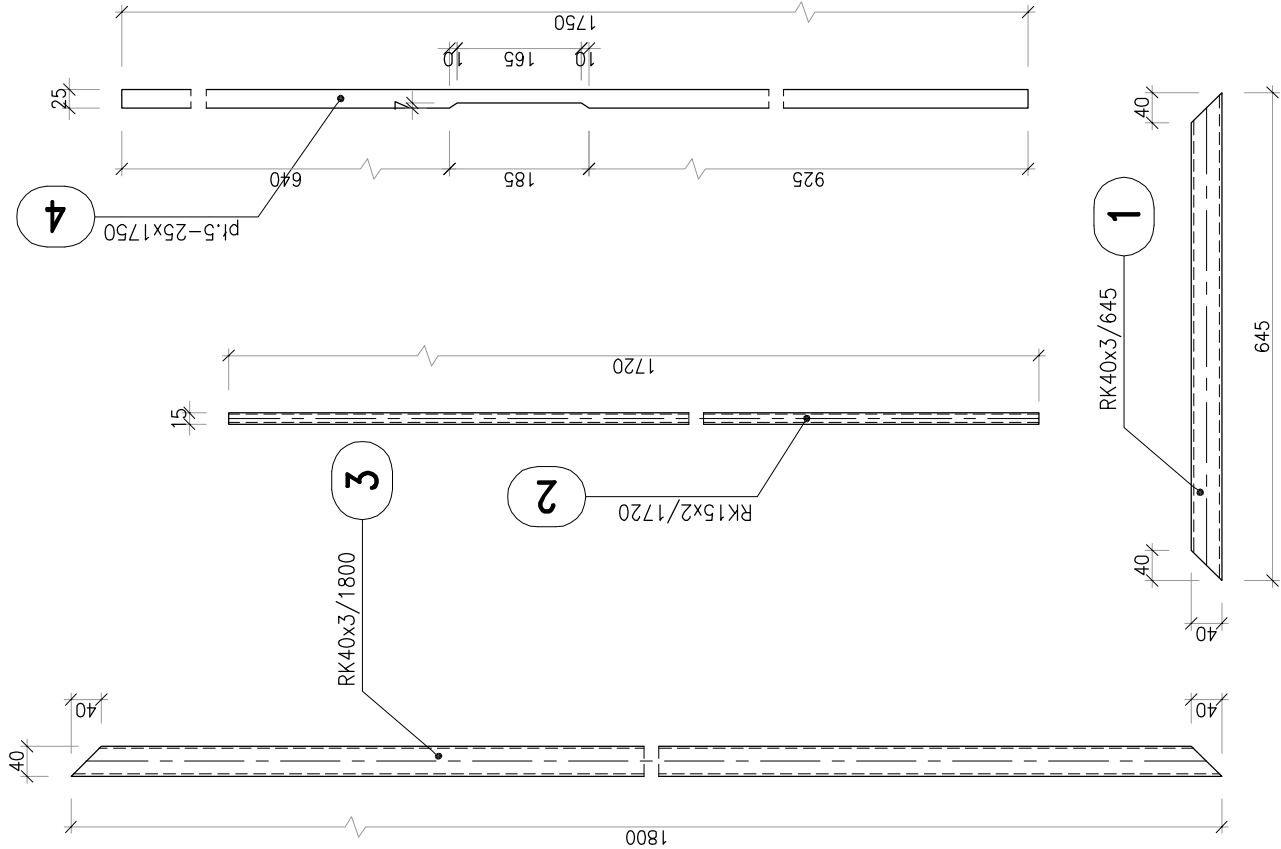
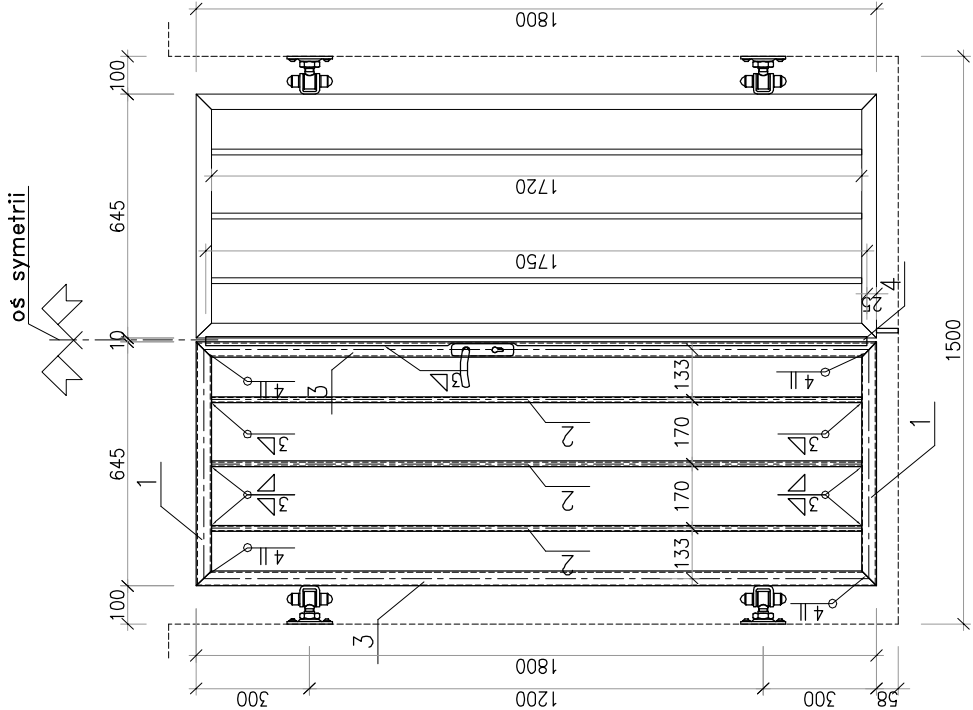


Brama wiaty gospodarczej – szt.2



- Uwaga:**
- Należy zastosować (przyspawać do skrzydła bramy) systemowe zawiasy do skrzydła wiaty smietnikowej z czterema otworami do kotwienia.
 - Kotwienie bramy do słupów ceglanych – pręt gwintowany M10 L=150mm na żywicę.
 - Podczas wykonywania bramy należy przewidzieć sposób ryglowania jednego skrzydła do nawierzchni.

Brama wiaty gospodarczej – szt.2



Stal profilowa czarna: S235J2G3
– pomalowana proszkowo

PROJEKTOWANIE - NADZÓR - DORADZTWO S.C. SŁAWOMIR FOSSA, MONIKA FOSSA UL. PODWALE 11, 59-500 ZŁOTORYJA TEL. 601799368, 605900218 www.grupapnd.pl - biuro@grupapnd.pl		FOSA	
inwestor	GMINA MAŁOMICE, PL. KONSTYTUCJI 3 MAJA 1, 67-320 MAŁOMICE	data	05.06.2020
obiekt	Budowa budynku przedszkola wraz z infrastrukturą techniczną i towarzyszącą		
adres	DZ. NR 311, 312(dr.) OBR. EWID.0001 MAŁOMICE, JEDN. EWID. 081005_4 MAŁOMICE-MIASTO		
rysunek	BRAMY	skala	1:20/10
rys	WIATY GOSPODARCZEJ	rys	K1.2W
stadium	PROJEKT WYKONAWCZY	nr upr.	podpis
projektant	mgr inż. Sławomir Fossa	<div>W specyfikacji konstrukcyjnej – budowanej do projektowania bez ograniczeń dotr. ewidencji 87/05/04</div> <div>W specyfikacji konstrukcyjnej – budowanej do projektowania bez ograniczeń dotr. ewidencji 194/05/09</div>	
sprawdzający	mgr inż. Paweł Bryłkowski		